



# MISSÃO ZERO

## momentos de segurança

*local*

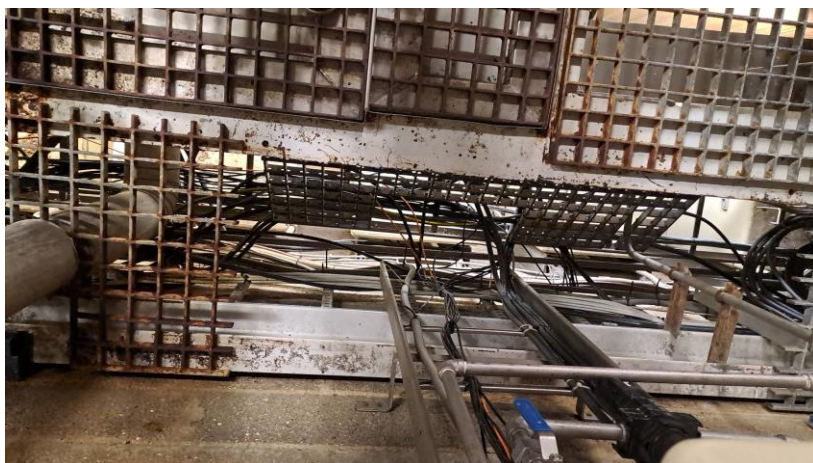
**Figueira da Foz**  
PM1

*quase acidente*

**Práticas e procedimentos aplicáveis:**

- Rotinas de manutenção preventiva
- Identificação e registo de condições inseguras

O operador quando passava **por cima do gradil**, o mesmo **cedeu e caiu em cima de uma esteira de cabos elétricos**.



*alertas*

É importante manter o **bom estado de conservação das instalações**, nomeadamente locais de acesso e/ou passagem, tais como passadiços, escadas e plataformas de trabalho, para garantir a **segurança dos utilizadores**. Assim, é fundamental estabelecer **rotinas de manutenção preventiva** de forma a **detetar e corrigir** eventuais anomalias.

*perguntas*

- Ao detetar anomalias na instalação fabril, como elementos degradados ou outros que constituam um fator de risco, estas são registadas como “condições inseguras” no formulário próprio?
- Existem rotinas de manutenção preventiva estabelecidas para deteção e correção das anomalias? Estas abrangem, entre outros, passadiços, escadas e plataformas de trabalho?

