



MISSÃO ZERO

momentos de segurança

local

Setúbal

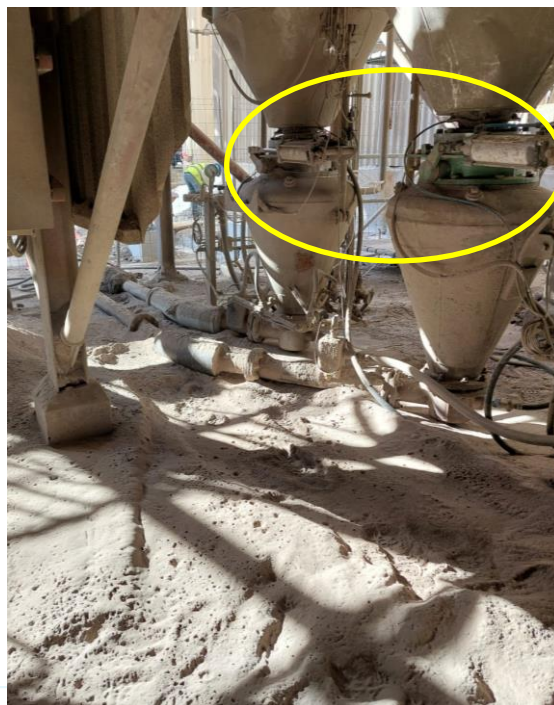
Caldeira de Biomassa

acidente tipo b

Práticas e procedimentos aplicáveis:

- Identificação de perigos e avaliação de riscos
- PSEG127 – EPI's para a limpeza de mãos

Na análise ao problema detetado no funcionamento do pote de cinzas norte, o TPC de turno **ficou com a mão presa** no acionamento pneumático do mesmo.



alertas

A **limpeza das instalações** nem sempre é possível devido aos diferentes resíduos acumulados. É responsabilidade do colaborador **avaliar se as suas mãos estão limpas** para iniciar a tarefa. Devem ser mantidas **rotinas de limpeza eficazes** e ser solicitada a limpeza sempre que necessário ou se verifique **acentuação de risco de queda/escorregamento** em zonas de circulação.

perguntas

- Os colaboradores têm conhecimento das medidas preventivas a adotar, por forma a minimizar o risco das suas tarefas?
- Os equipamentos que contenham órgãos em movimento desprotegidos estão identificados e devidamente sinalizados?
- Tubagens ao nível do chão/obstáculos estão sinalizadas para o risco de tropeçamento?
- A iluminação é adequada à zona em questão?